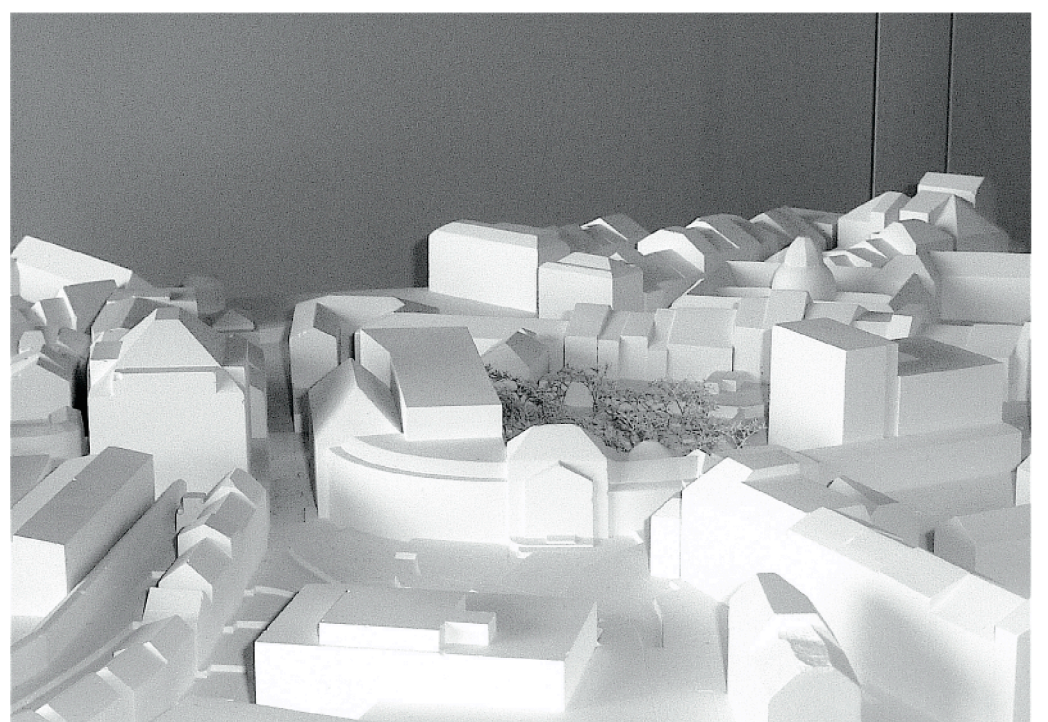
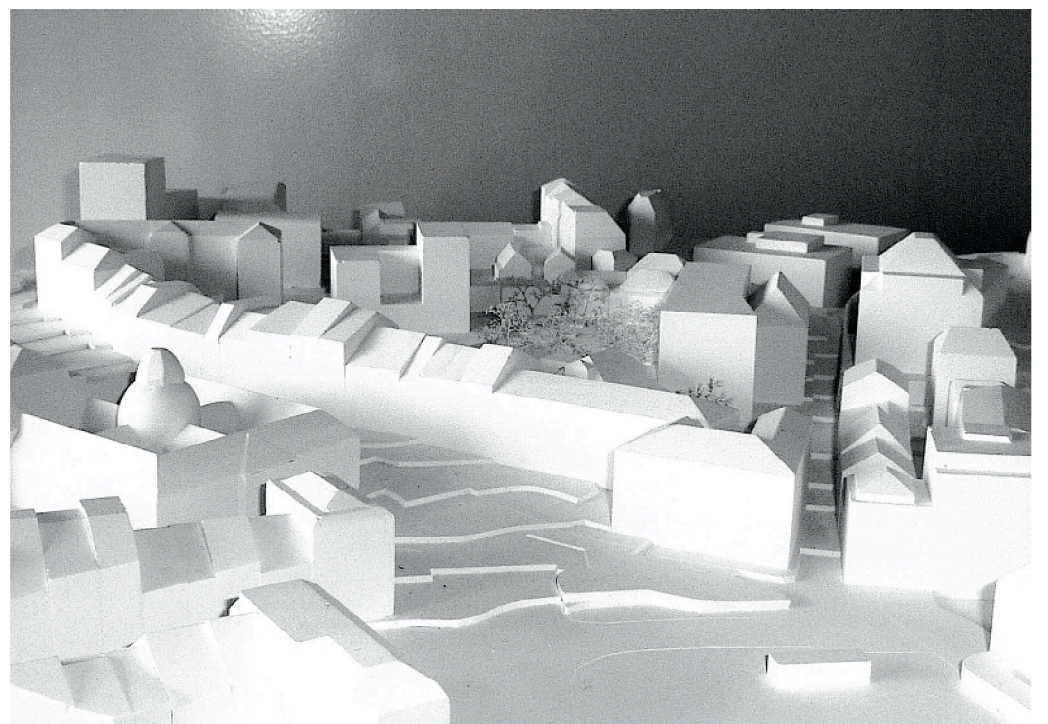
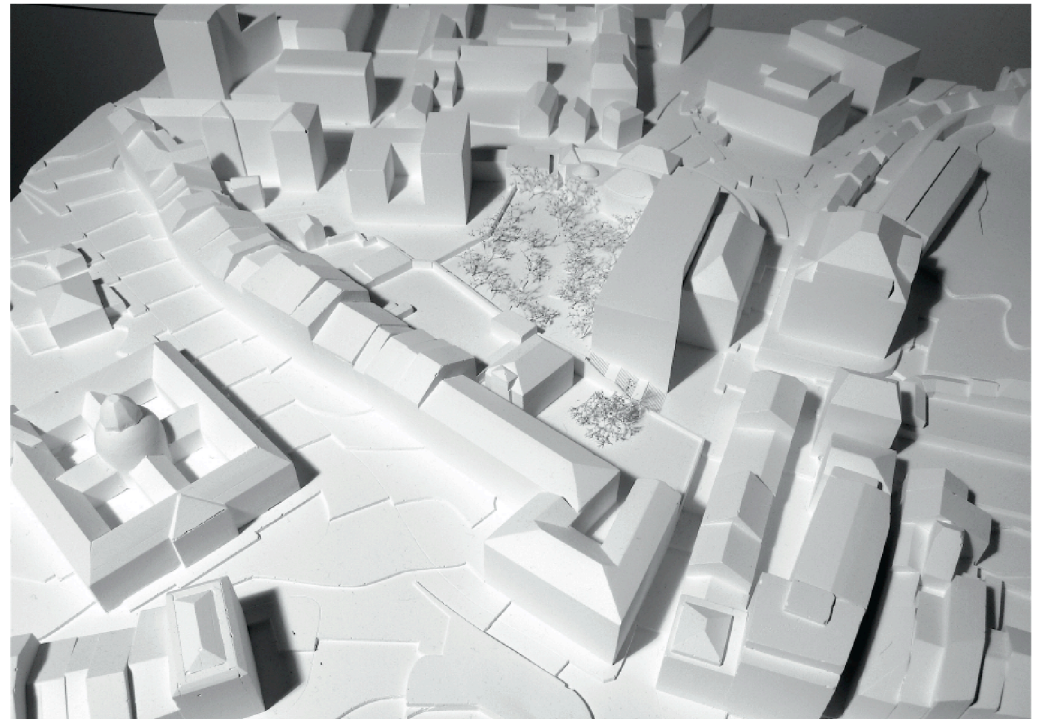


07 - 010

Classement

rang - prix 5-5
3^{ème} tour
2^{ème} tour
1^{er} tour

Architecte	Fruehauf Henry & Viladoms, Lausanne
<i>Auteurs</i>	Fruehauf Henry & Viladoms
<i>Collaborateurs</i>	C.Fruehauf, G. Henry, C. Viladoms
Ingénieur civil	Muttoni & Fernandez, Ecublens
<i>Auteurs</i>	-
<i>Collaborateurs</i>	-
Architecte paysagiste	Hüsler & Associés, Lausanne
<i>Auteurs</i>	-
<i>Collaborateurs</i>	-



CONCEPT URBAIN ET PAYSAGER

La nouvelle Bibliothèque universitaire de Fribourg se situe dans un grand îlot proche du Square des Places. L'accès principal se fait depuis la rue Saint-Michel (fig. 1). Le volume de l'édifice, se situant en retrait, dégageant une petite place servant d'accès à l'édifice. Ce grand programme public acquiert une adresse claire dans la ville. Le projet intègre trois espaces extérieurs (fig. 2) :
LE JARDIN est un espace de déambulation clos. Une paroi en lames de bois verticales forme l'enceinte qui peut se transformer en abri. Un carré de pelouse avec un arbre solitaire occupe son centre.
LA COUR est un espace de passage à caractère très végétal. Sur un "fond" minéral sont plantés des îlots végétaux. Leur composition trace des passages et des dilatations (terrasse de la cafétéria). Les îlots sont composés d'une strate herbacée basse (plantes tapissantes et fougères) et d'une strate arborée (cerisiers et érables du Japon) qui forme des densités de couvertures végétales variées à hauteur moyenne.
LE SEUIL est un espace d'accueil et de distribution à caractère minéral.

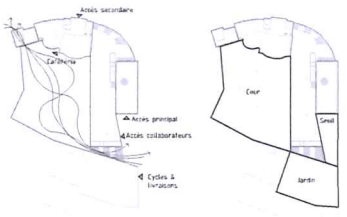


fig. 1

fig. 2

MATÉRIALITÉ

Pour répondre à son contexte composé de bâtiments en pierre la nouvelle façade sur rue est massive et minérale. En opposition, la façade dans la cour se voit fine et réfléchissante. Elle est en verre légèrement miroitant. Elle renforce l'environnement verdoyant du cœur de l'îlot qui s'y reflète. Les prises de lumière émergeantes à intervalles réguliers sont également réfléchissantes. Leur géométrie précise et leur rigoureuse disposition contraste avec la nature luxuriante de la cour (fig. 3).



fig. 3

CIRCULATIONS

Idealement placé, le hall d'accueil permet une distribution simple et directe de tous les éléments de programme (fig. 4). Un grand escalier courbe permet d'atteindre les espaces culturels et commerciaux et connecte tous les niveaux de libre accès. Ponctuellement, des noyaux de circulation verticaux et un escalier en colimaçon permettent de se déplacer directement d'un niveau à l'autre (fig. 5).

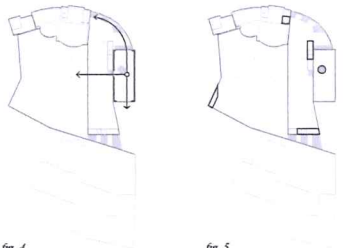


fig. 4

fig. 5

RÉPARTITION DU PROGRAMME (fig. 6)

Sous la surface du jardin et occupant l'entier de la parcelle, se trouve le libre accès 2. Cette solution permet de réduire à un nombre d'étage en sous-sol accessible au public. Elle conduit ainsi à une optimisation de l'éclairage zénithal et à une utilisation rationnelle de l'espace. Le libre accès 1 se situe dans la nouvelle partie hors-sol et bénéficie de vue sur la rue et le jardin et d'un éclairage naturel optimal. Au-dessus, dans les deux derniers étages se trouvent les bureaux. Enfin, la zone culturelle et commerciale de la bibliothèque se situe dans le bâtiment de 1910 et son accès indépendant sur la rue Joseph-Piller lui permet de fonctionner en complète indépendance.

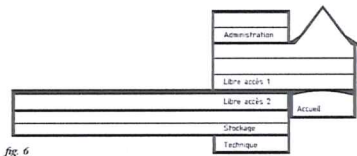


fig. 6

STRUCTURE

La structure constitue un élément essentiel de l'architecture du bâtiment (fig. 7). Elle propose des solutions efficaces et adaptées à chaque partie du programme. La dalle sur l'espace d'accueil, renforcée par des pieds-droits formant des cadres, peut ainsi résister aux fortes sollicitations des planchers supérieurs. La résistance et la rigidité nécessaires sont également assurées par un intrados voûté et sa forme optimisée (fig. 8). Cela permet le percement de la dalle pour y placer l'escalier en colimaçon. Le bâtiment des années 70 est remplacé par des étages superposés à la structure existante. Cette solution, respectant la trame originale des colonnes, permet de ne pas excaver de nouveaux sous-sols et minimise ainsi l'impact et le coût de l'intervention. L'extension des nouveaux sous-sols sous le parc est réalisée grâce à la construction d'une paroi berlinoise sur le périmètre de la parcelle et longeant les façades des bâtiments existants. Cette paroi est fondée jusqu'à la molasse et la reprise de leur charge verticale assurée. Cette solution économique et offre une grande flexibilité à l'avantage d'optimiser la surface des sous-sols et d'éviter l'excavation d'un quatrième niveau sous-terrain, pour laquelle un terrassement de molasse ne serait pas exclu. La dalle du premier sous-sol est murvée. Cette solution a été privilégiée afin de maîtriser de façon efficace toute déformation particulièrement ceux engendrés par le percement des prises de lumière.

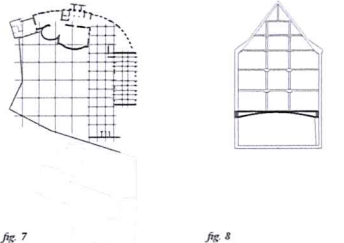
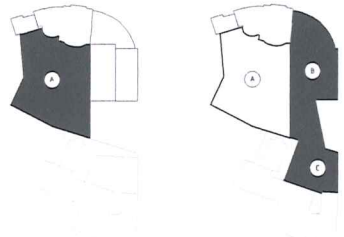


fig. 7

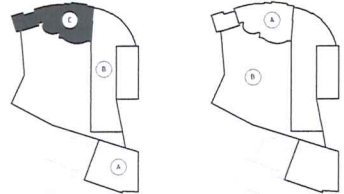
fig. 8

PHASAGE



ETAPE 1
A. Construction des sous-sols dans la cour.

ETAPE 2
A. Installation de la BCU dans les nouveaux sous-sols.
B. Transformation / Agrandissement de l'aile Est de la bibliothèque.
C. Remplacement de la bibliothèque de l'Albertinum.



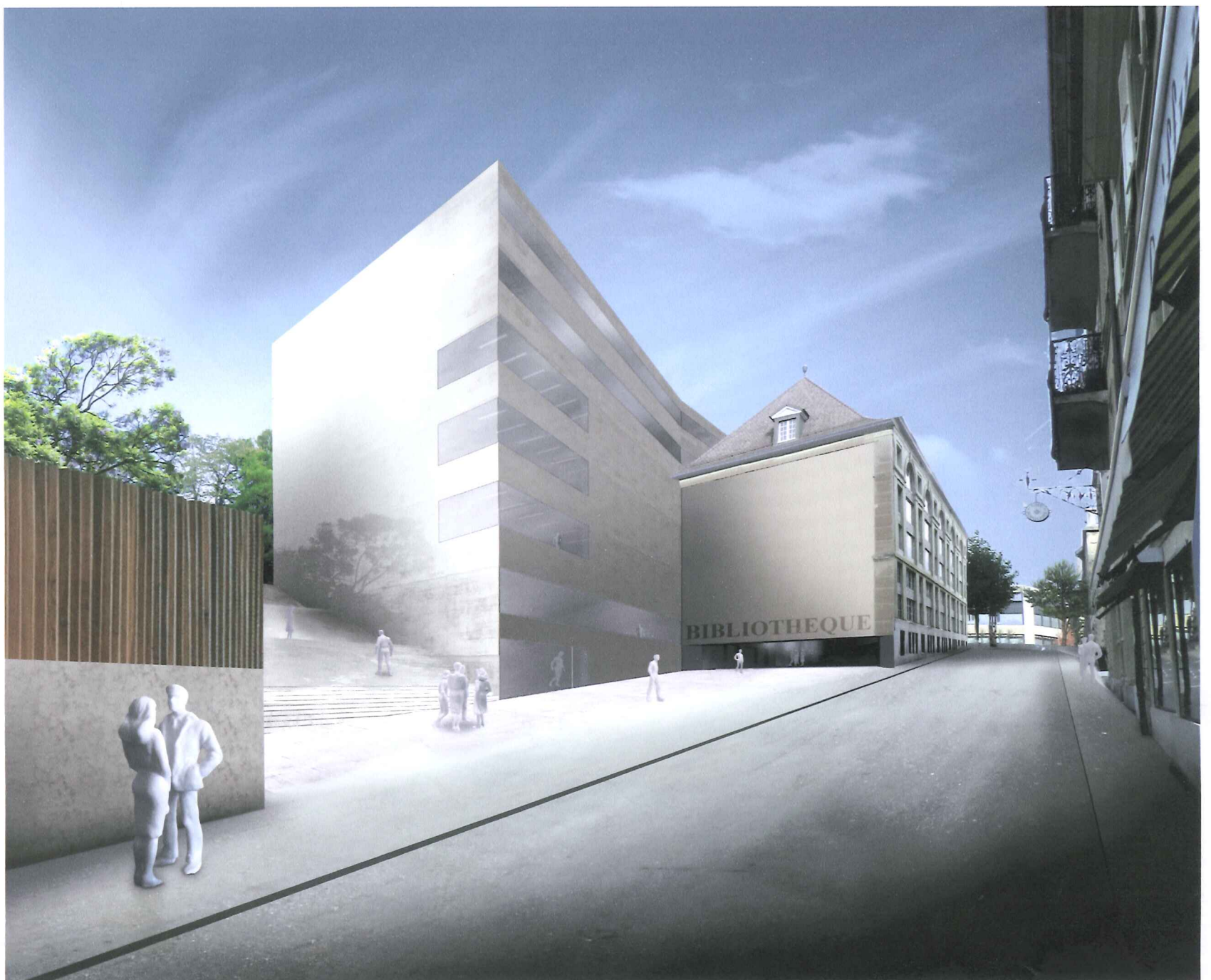
ETAPE 3
A. Mise en service de la nouvelle bibliothèque de l'Albertinum.
B. Redéploiement des bureaux et des livres accés dans la nouvelle aile.
C. Transformation de la dernière partie du complexe.

ETAPE 4
A. Installation zone culturelle et commerciale.
B. Rapprochement de la BCU-Beauregard.

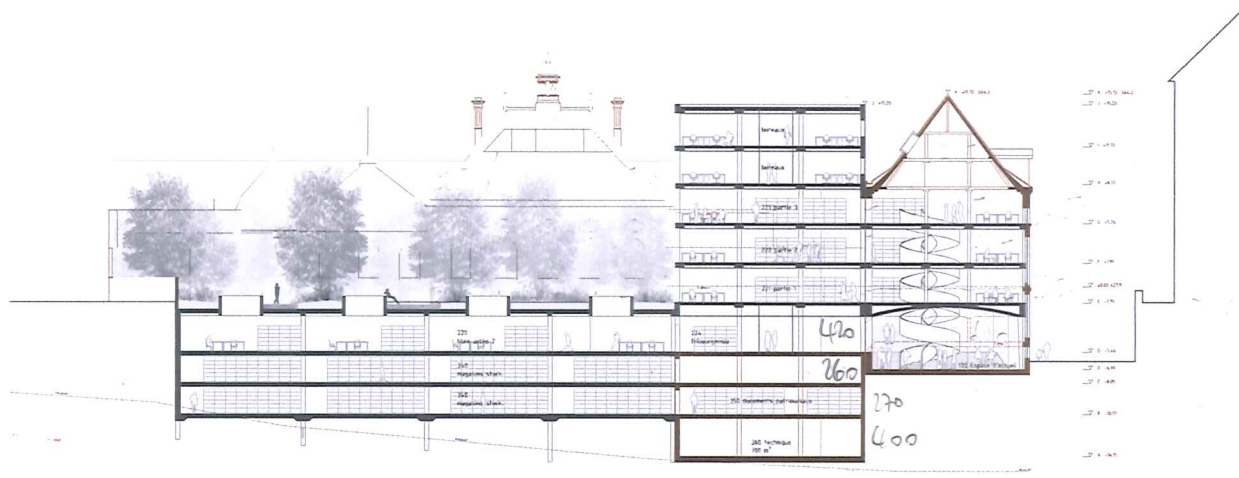
■ Concoeur d'architecture
 ■ Bibliothèque nationale et universitaire de Fribourg (BU/FU)
 ■ Agrandissement et restructuration



Plan de situation 1:500



Vue depuis la rue Saint-Michel



Coupe transversale 1/200



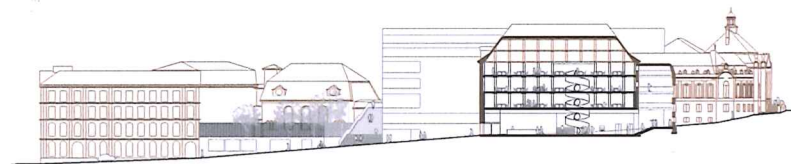
Plan étage D 1/200



Vue de la caf teria



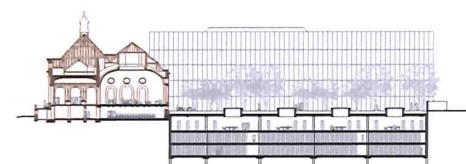
Vue de l'espace d'accueil



Coupe axiale route Saint-Michel 1:500



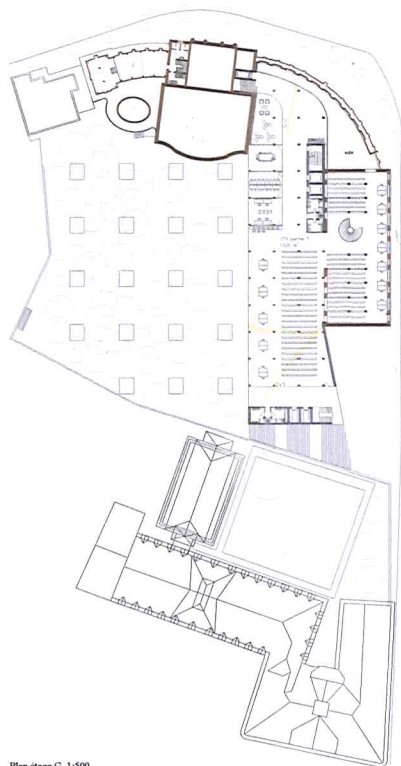
Vue du libre acc s 2.



Coupe axiale rue Joseph-Piller 1:500



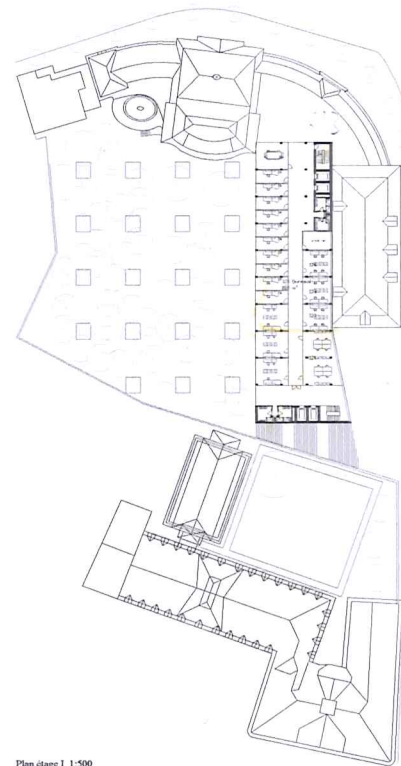
Plan  tage F 1:500



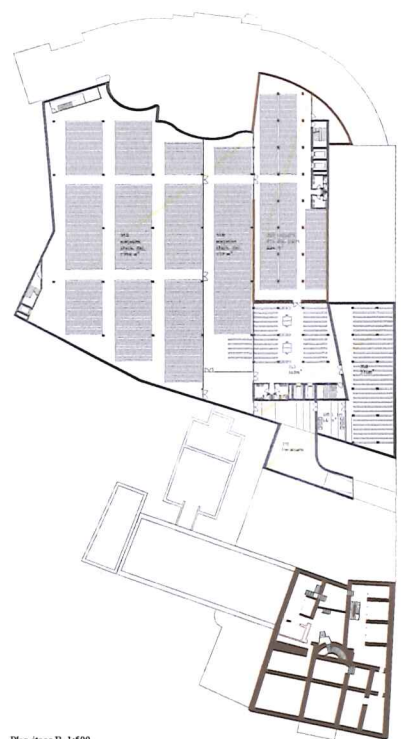
Plan  tage G 1:500



Plan  tage H 1:500



Plan  tage I 1:500



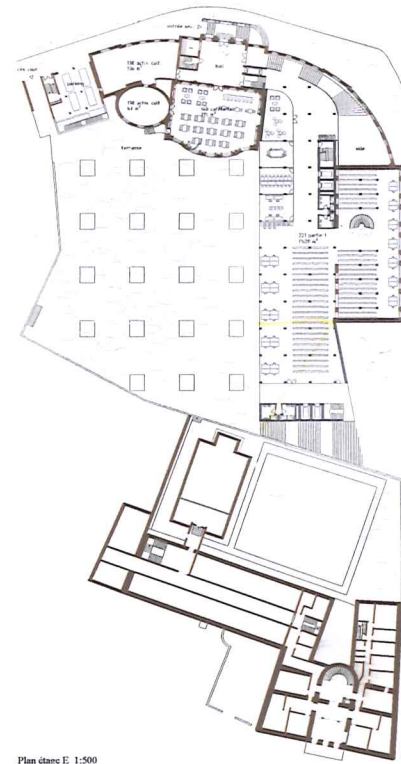
Plan  tage B 1:500



Plan  tage C 1:500



Plan  tage D 1:500



Plan  tage E 1:500